



## Erst handeln oder erst denken?

### Einführung und Einsatz eines Content-Management-Systems für die Serverdokumentation – Ein Praxisbericht

tekomp Regionalgruppe München – 27.11.2007



Jesús López Valcarce, Martin Jung

cognitas Gesellschaft für Technik Dokumentation GmbH  
Telefon: (089) 61001-137 | E-Mail: [jesus.lopez@cognitas.de](mailto:jesus.lopez@cognitas.de)  
Telefon: (089) 61001-154 | E-Mail: [martin.jung@cognitas.de](mailto:martin.jung@cognitas.de)  
[www.cognitas.de](http://www.cognitas.de)



## Erst handeln oder erst denken?

### Topics

- Content-Management-Systeme – was sind das für Systeme?
- Voraussetzungen für eine erfolgreiche Einführung
- Vorbereitende Arbeiten
- Systemauswahl
- Systeminstallation und -anpassung
- Mit dem neuen System starten
- Die tägliche Arbeit
  
- Hat es sich gelohnt?



Erst denken oder erst handeln? Einführung und Einsatz eines CMS

Jesús López Valcarce, Martin Jung

27.11.2007 | Seite: 2

cognitas Gesellschaft für Technik Dokumentation GmbH  
Telefon: (089) 61001-137 | E-Mail: [jesus.lopez@cognitas.de](mailto:jesus.lopez@cognitas.de)  
Telefon: (089) 61001-154 | E-Mail: [martin.jung@cognitas.de](mailto:martin.jung@cognitas.de)  
[www.cognitas.de](http://www.cognitas.de)



## DMS/CMS – was sind das für Systeme? Begriffe

- Dokumenten-Management-Systeme
  - Datenbankgestützte Verwaltung elektronischer Dokumente
  - Verwaltung, Bereitstellung von Dokumenten (als Ganzes)
- Web-Content-Management-Systeme
  - Web-Publishing
  - Verwaltung von Webseiten
- Spezielle Content-Management-Systeme für Informationsentwicklung und –management
  - „Aufbrechen“ des Dokuments:  
Meta-Informationen / Layout / Inhalte
  - Modularisierung der Inhalte  
(Bausteine unterhalb der Dokumentgrenze)



Erst denken oder erst handeln? Einführung und Einsatz eines CMS

Jesús López Valcarce, Martin Jung

27.11.2007 | Seite: 3

cognitas Gesellschaft für Technik Dokumentation GmbH  
Telefon: (089) 61001-137 | E-Mail: [jesus.lopez@cognitas.de](mailto:jesus.lopez@cognitas.de)  
Telefon: (089) 61001-154 | E-Mail: [martin.jung@cognitas.de](mailto:martin.jung@cognitas.de)  
[www.cognitas.de](http://www.cognitas.de)



## DMS/CMS – was sind das für Systeme? Funktionen

- Funktionen für Archivierung / Indizierung
  - Versions- u. Variantenmanagement
  - Hinterlegung von Meta-Informationen (Retrieval)
- Funktionen für Mehrfachbenutzung und Workflow
  - Sperren u. Entsperrern von Objekten
  - Definition von Rollen (differenzierte Zugriffsrechte)
  - Integration von Übersetzungsworkflows
- Baustein-Funktionen
  - modular aufgebaute Dokumente (Text- u. Grafikbausteine)
- „Single Source“ - Funktionen
  - medienneutrale Speicherung von Inhalten
  - Generierung von PDF, HTML, Druckdateien aus einer Quelle



Erst denken oder erst handeln? Einführung und Einsatz eines CMS

Jesús López Valcarce, Martin Jung

27.11.2007 | Seite: 4

cognitas Gesellschaft für Technik Dokumentation GmbH  
Telefon: (089) 61001-137 | E-Mail: [jesus.lopez@cognitas.de](mailto:jesus.lopez@cognitas.de)  
Telefon: (089) 61001-154 | E-Mail: [martin.jung@cognitas.de](mailto:martin.jung@cognitas.de)  
[www.cognitas.de](http://www.cognitas.de)



## DMS/CMS – was sind das für Systeme?

### Vorteile

- Steigerung der Qualität:
  - Konsolidierung der Dokumentation
  - Vermeidung von Konsistenz-Fehlern
- Steigerung der Effizienz:
  - Änderungen/Modifikationen nur mehr „an einer Stelle“
- Übersichtliche, klar strukturierte Prozesse
  - jederzeit nachvollziehbar: „Wer hat was, wo, wann geändert?“
  - Status der Objekte erkennbar:  
z.B. „veraltet“, „in Bearbeitung“, „gültig“,...



## Voraussetzungen für eine erfolgreiche Einführung - Grundbedingungen

- Leidensdruck
- hoher Durchsatz (Dokumentationsvolumen)
- hoher Grad an Redundanzen
- Bereitschaft, zunächst zu investieren
  - Geld (für die Software / für Beratungsdienstleistungen)
  - Zeit (Mitarbeiter-Kapazität)
- strukturierte Dokumente  
(bzw. Bereitschaft, zu strukturieren)





## Voraussetzungen für eine erfolgreiche Einführung - Leidensdruck bei der Server-Doku

- Pro Produkt mehrere Anleitungen
  - Fertigungsanleitungen, Quick Start Poster, Betriebsanleitung, Options Guide, Service Supplement, System Board Doku, ...
- Verschiedene Sprachen
- Redundanzen
  - innerhalb der Produkts
  - produkt-übergreifend
- unterschiedliche Bearbeiter / Standorte / Bearbeitungszeiten



Erst denken oder erst handeln? Einführung und Einsatz eines CMS

Jesús López Valcarce, Martin Jung

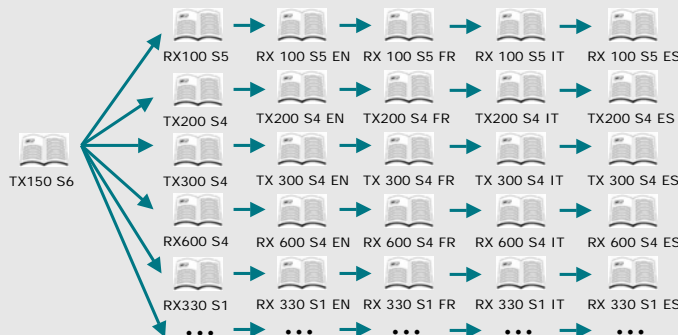
27.11.2007 | Seite: 7

cognitas Gesellschaft für Technik Dokumentation GmbH  
Telefon: (089) 61001-137 | E-Mail: [jesus.lopez@cognitas.de](mailto:jesus.lopez@cognitas.de)  
Telefon: (089) 61001-154 | E-Mail: [martin.jung@cognitas.de](mailto:martin.jung@cognitas.de)  
[www.cognitas.de](http://www.cognitas.de)



## Voraussetzungen für eine erfolgreiche Einführung - Beispiel: Leidensdruck beim Änderungsmanagement

- Niederspannungsrichtlinie: 73/23/EWG -> 2006/95/EG
- Systembaugruppe, Rückwand -> System Board, Backplane
- leuchtet orange -> blinkt amber -> leuchtet gelb



Erst denken oder erst handeln? Einführung und Einsatz eines CMS

Jesús López Valcarce, Martin Jung

27.11.2007 | Seite: 8

cognitas Gesellschaft für Technik Dokumentation GmbH  
Telefon: (089) 61001-137 | E-Mail: [jesus.lopez@cognitas.de](mailto:jesus.lopez@cognitas.de)  
Telefon: (089) 61001-154 | E-Mail: [martin.jung@cognitas.de](mailto:martin.jung@cognitas.de)  
[www.cognitas.de](http://www.cognitas.de)



## Vorbereitende Arbeiten - Vorgehensmodell nach tekcom-CMS-Studie



Erst denken oder erst handeln? Einführung und Einsatz eines CMS

Jesús López Valcarce, Martin Jung

27.11.2007 | Seite: 9

cognitas Gesellschaft für Technik Dokumentation GmbH  
Telefon: (089) 61001-137 | E-Mail: [jesus.lopez@cognitas.de](mailto:jesus.lopez@cognitas.de)  
Telefon: (089) 61001-154 | E-Mail: [martin.jung@cognitas.de](mailto:martin.jung@cognitas.de)  
[www.cognitas.de](http://www.cognitas.de)



## Vorbereitende Arbeiten - Modularisieren

- Modularisierungspotenzial analysieren
- Texte harmonisieren
- Strukturierungstechnik wählen
  - Funktionsdesign®
  - Information Mapping®
  - eigene Typisierung



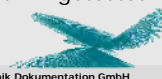
Gerüst erstellt	Info-Typen definiert	Standards festgelegt	Module definiert	Module optimiert	Muster-BA erstellt	Muster-BA getestet
--------------------	-------------------------	-------------------------	---------------------	---------------------	-----------------------	-----------------------

Erst denken oder erst handeln? Einführung und Einsatz eines CMS

Jesús López Valcarce, Martin Jung

27.11.2007 | Seite: 10

cognitas Gesellschaft für Technik Dokumentation GmbH  
Telefon: (089) 61001-137 | E-Mail: [jesus.lopez@cognitas.de](mailto:jesus.lopez@cognitas.de)  
Telefon: (089) 61001-154 | E-Mail: [martin.jung@cognitas.de](mailto:martin.jung@cognitas.de)  
[www.cognitas.de](http://www.cognitas.de)





## Vorbereitende Arbeiten - Modularisieren - Modulgröße

### ■ große Bausteine

- ++ Bedienungskomfort
- Wiederverwendbarkeit



- + Bedienungskomfort
- Wiederverwendbarkeit

- Bedienungskomfort
- + Wiederverwendbarkeit

### ■ kleine Bausteine

- Bedienungskomfort
- ++ Wiederverwendbarkeit



Erst denken oder erst handeln? Einführung und Einsatz eines CMS

Jesús López Valcarce, Martin Jung

27.11.2007 | Seite: 11

cognitas Gesellschaft für Technik Dokumentation GmbH  
Telefon: (089) 61001-137 | E-Mail: [jesus.lopez@cognitas.de](mailto:jesus.lopez@cognitas.de)  
Telefon: (089) 61001-154 | E-Mail: [martin.jung@cognitas.de](mailto:martin.jung@cognitas.de)  
[www.cognitas.de](http://www.cognitas.de)



## Vorbereitende Arbeiten - Texte harmonisieren (Beispiel 1)

- Bestätigen Sie die Eingabe mit „OK“.
- Bestätigen Sie die Eingaben mit der „OK“-Taste.
- Nach der Eingabe bestätigen Sie mit „OK“.
- Das Betätigen der „OK“-Taste setzt den ausgewählten Eintrag fest.
- Bestätigen Sie die Vorauswahl mit der „OK“-Taste.
- Drücken Sie die „OK“-Taste, um den Parameter festzusetzen.
- Tippen Sie für die Festlegung auf die „OK“-Taste.
- Tippen Sie auf „OK“.
- Tippen Sie die „OK“-Taste.
- Tippen Sie auf die „OK“-Taste.
- Tippen Sie auf die „OK-Taste“.
- Tippen Sie auf die OK-Taste.
- Aktivieren Sie die Auswahl mit der „OK“-Taste.
- Bestätigen Sie abschließend wieder mit der „OK“-Taste.



Erst denken oder erst handeln? Einführung und Einsatz eines CMS

Jesús López Valcarce, Martin Jung

27.11.2007 | Seite: 12

cognitas Gesellschaft für Technik Dokumentation GmbH  
Telefon: (089) 61001-137 | E-Mail: [jesus.lopez@cognitas.de](mailto:jesus.lopez@cognitas.de)  
Telefon: (089) 61001-154 | E-Mail: [martin.jung@cognitas.de](mailto:martin.jung@cognitas.de)  
[www.cognitas.de](http://www.cognitas.de)



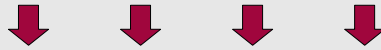
## Vorbereitende Arbeiten - Texte harmonisieren (Beispiel 2)

Die Ein-/Aus-Taste trennt das Gerät nicht von der Netzspannung. Zur vollständigen Trennung von der Netzspannung müssen Sie den Netzstecker aus der Kaltgeräte-Steckdose ziehen.

Die Ein-/Aus-Taste trennt das Gerät nicht von der Netzspannung. Zur vollständigen Trennung von der Netzspannung müssen Sie **die** Netzstecker aus **den** Kaltgeräte-Steckdosen ziehen.

Die Ein-/Aus-Taste trennt das Gerät nicht von der Netzspannung. Zur vollständigen Trennung von der Netzspannung müssen Sie den Netzstecker aus der **Schutzkontakt**-Steckdose ziehen.

Die Ein-/Aus-Taste trennt das Gerät nicht von der Netzspannung. Zur vollständigen Trennung von der Netzspannung müssen Sie **die** Netzstecker aus **den** Schutzkontakt-Steckdosen ziehen.



Die Ein-/Aus-Taste trennt das Gerät nicht von der Netzspannung. Zur vollständigen Trennung von der Netzspannung müssen Sie den/die Netzstecker ziehen.



## Voraussetzungen für eine erfolgreiche Einführung - passendes Dokumentmodell erarbeiten

- DTD oder Schema?
- Wieviel Funktionsorientierung?
- Neuentwicklung oder von der Stange?
  - DocBook
  - DITA
  - ....
  - DTD vom Systemanbieter
  - eigene DTD





## Voraussetzungen für eine erfolgreiche Einführung - passendes Dokumentmodell erarbeiten

- Häufige Fehler:
  - Sehr „spezielle“ DTDs
  - Elemente zu formatlastig („Formatbausteine“)
  - häufig keine semantische Strukturierung
  - DTD nicht modulbezogen



Erst denken oder erst handeln? Einführung und Einsatz eines CMS

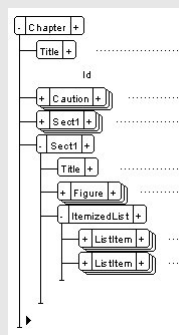
Jesús López Valcarce, Martin Jung

27.11.2007 | Seite: 15

cognitas Gesellschaft für Technik Dokumentation GmbH  
Telefon: (089) 61001-137 | E-Mail: [jesus.lopez@cognitas.de](mailto:jesus.lopez@cognitas.de)  
Telefon: (089) 61001-154 | E-Mail: [martin.jung@cognitas.de](mailto:martin.jung@cognitas.de)  
[www.cognitas.de](http://www.cognitas.de)



## Voraussetzungen für eine erfolgreiche Einführung - Dokumentmodell für Server-Doku



- Warum DocBook basiert?
  - DocBook-basierte SGML-Applikation war schon vorhanden und jahrelang erfolgreich im Einsatz
- Aber:
  - „Entschlackung“ von DocBook
  - Rauswerfen „schlechter“ Elemente

Erst denken oder erst handeln? Einführung und Einsatz eines CMS

Jesús López Valcarce, Martin Jung

27.11.2007 | Seite: 16

cognitas Gesellschaft für Technik Dokumentation GmbH  
Telefon: (089) 61001-137 | E-Mail: [jesus.lopez@cognitas.de](mailto:jesus.lopez@cognitas.de)  
Telefon: (089) 61001-154 | E-Mail: [martin.jung@cognitas.de](mailto:martin.jung@cognitas.de)  
[www.cognitas.de](http://www.cognitas.de)







## System auswählen – Unterschiedliche Systeme für unterschiedliche Kunden

- xDoc (documentum-basiert)  
für Nokia Siemens Networks
- ARKI (COSIMA-Variante) von ducufy für  
Mercedes-Anleitungen
- Noxum Publishing Studio für dSPACE
- ASIM (Druckhaus Waiblingen) für einen großen  
Pumpenhersteller
- SIEMENS HyBrix für KHS AG
- TIM-RS für Fujitsu Siemens Computers und CFC-Solutions
- GFT Redaktionssystem von der GFT GmbH für ???



Erst denken oder erst handeln? Einführung und Einsatz eines CMS

Jesús López Valcarce, Martin Jung

27.11.2007 | Seite: 17

cognitas Gesellschaft für Technik Dokumentation GmbH  
Telefon: (089) 61001-137 | E-Mail: [jesus.lopez@cognitas.de](mailto:jesus.lopez@cognitas.de)  
Telefon: (089) 61001-154 | E-Mail: [martin.jung@cognitas.de](mailto:martin.jung@cognitas.de)  
[www.cognitas.de](http://www.cognitas.de)

## System auswählen – Anbieter vergleichbar

	SIEMENS HyBrix	Schema ST4	Fischer CT TiM-RS	Empolis CLS
<b>gibt es seit:</b>	1998	2000	1999	1997
<b>Anzahl Installationen:</b>	~150	~100	~100	~50
<b>Anzahl Clients:</b>	~650	~1200	k.A.	~1500
<b>Anzahl Entwickler:</b>	~25 (?)	~20	? (~30 insg.)	~62
<b>Zielgruppe Branchen:</b>	Universell (Schwerpunkt Wehrtechnik)	universell	universell	Universell (keine „Small Business“)
<b>Preis für mittlere Installation:</b>	k.A.	55.000 € (10 named)	k.A.	89.000 (15 named)



Erst denken oder erst handeln? Einführung und Einsatz eines CMS

Jesús López Valcarce, Martin Jung

27.11.2007 | Seite: 18

cognitas Gesellschaft für Technik Dokumentation GmbH  
Telefon: (089) 61001-137 | E-Mail: [jesus.lopez@cognitas.de](mailto:jesus.lopez@cognitas.de)  
Telefon: (089) 61001-154 | E-Mail: [martin.jung@cognitas.de](mailto:martin.jung@cognitas.de)  
[www.cognitas.de](http://www.cognitas.de)



## System auswählen – Funktionalität vergleichbar

	<b>SIEMENS HyBrix</b>	<b>Schema ST4</b>	<b>Fischer CT TIM-RS</b>	<b>Empolis CLS</b>
<b>Objekt u. Grafikverwaltung</b>	komplettes Featureset	komplettes Featureset	komplettes Featureset	komplettes Featureset
<b>Suchmechanismen</b>	kein Speichern u. Verfeinern	komplettes Featureset	komplettes Featureset	komplettes Featureset
<b>Content Management</b>	komplettes Featureset	komplettes Featureset	komplettes Featureset	komplettes Featureset
<b>Workflow</b>	komplettes Featureset	komplettes Featureset	komplettes Featureset	komplettes Featureset
<b>Automatische Zerlegung und Format-Mapping beim Import</b>	programmierbar	Standard- funktion	Standard- funktion	programmierbar



Erst denken oder erst handeln? Einführung und Einsatz eines CMS

Jesús López Valcarce, Martin Jung

27.11.2007 | Seite: 19

cognitas Gesellschaft für Technik Dokumentation GmbH  
Telefon: (089) 61001-137 | E-Mail: [jesus.lopez@cognitas.de](mailto:jesus.lopez@cognitas.de)  
Telefon: (089) 61001-154 | E-Mail: [martin.jung@cognitas.de](mailto:martin.jung@cognitas.de)  
[www.cognitas.de](http://www.cognitas.de)



## System auswählen – Wieso TIM-RS von Fischer Computer-Technik?

- **T**echnisches **I**nformations- und Dokumenten-**M**anagement  
**R**edaktions-**S**ystem
  - zugeschnitten auf Technische Redaktionen
  - enge Anbindung an FrameMaker (Plugin)
  - echtes Content-Management auf XML-Basis
  - gutes Preis-/Leistungsverhältnis
  - gutes Image in der Branche
  - Skalierbarkeit
- Preise:
  - Servermodul: 12.000,00 Euro
  - Client: 9.800,00 Euro



Erst denken oder erst handeln? Einführung und Einsatz eines CMS

Jesús López Valcarce, Martin Jung

27.11.2007 | Seite: 20

cognitas Gesellschaft für Technik Dokumentation GmbH  
Telefon: (089) 61001-137 | E-Mail: [jesus.lopez@cognitas.de](mailto:jesus.lopez@cognitas.de)  
Telefon: (089) 61001-154 | E-Mail: [martin.jung@cognitas.de](mailto:martin.jung@cognitas.de)  
[www.cognitas.de](http://www.cognitas.de)



## System auswählen – Systemarchitektur

- Oracle9i-Datenbank
- TIM-RS-3.20E Server-Installation auf zentralem System in Ottobrunn
- Zugriff
  - über TIM-RS Clients von Ottobrunn aus
  - über RemoteDesktop von anderen Standorten aus
  - über SSL VPN von „überall“ (ZyWall-Lösung von ZyXel)



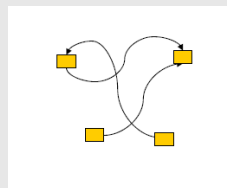
Erst denken oder erst handeln? Einführung und Einsatz eines CMS

Jesús López Valcarce, Martin Jung

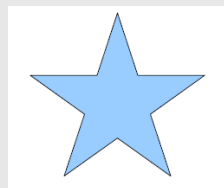
27.11.2007 | Seite: 21

cognitas Gesellschaft für Technik Dokumentation GmbH  
Telefon: (089) 61001-137 | E-Mail: [jesus.lopez@cognitas.de](mailto:jesus.lopez@cognitas.de)  
Telefon: (089) 61001-154 | E-Mail: [martin.jung@cognitas.de](mailto:martin.jung@cognitas.de)  
[www.cognitas.de](http://www.cognitas.de)

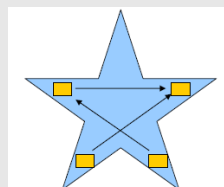
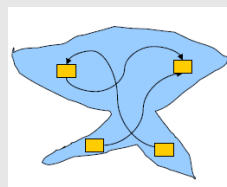
## System anpassen – Systemanpassung vs. Prozessanpassung (Prof. Dr. Ziegler)



Systemanpassung



Prozessanpassung



Erst denken oder erst handeln? Einführung und Einsatz eines CMS

Jesús López Valcarce, Martin Jung

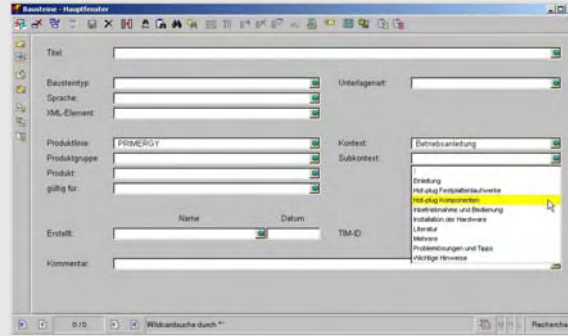
27.11.2007 | Seite: 22

cognitas Gesellschaft für Technik Dokumentation GmbH  
Telefon: (089) 61001-137 | E-Mail: [jesus.lopez@cognitas.de](mailto:jesus.lopez@cognitas.de)  
Telefon: (089) 61001-154 | E-Mail: [martin.jung@cognitas.de](mailto:martin.jung@cognitas.de)  
[www.cognitas.de](http://www.cognitas.de)



## System anpassen – Module indentifizieren, Klassifizieren und ablegen

- Verschlagwortung / Produktkaskaden
  - Oberflächenanpassungen
  - Anpassungen Datenbankstruktur
- Irrungen:
  - Verzicht auf die Klassifikation „Bücher“
  - Feldwerte „mehrere“ (aber nicht spezifiziert, was genau)



Erst denken oder erst handeln? Einführung und Einsatz eines CMS

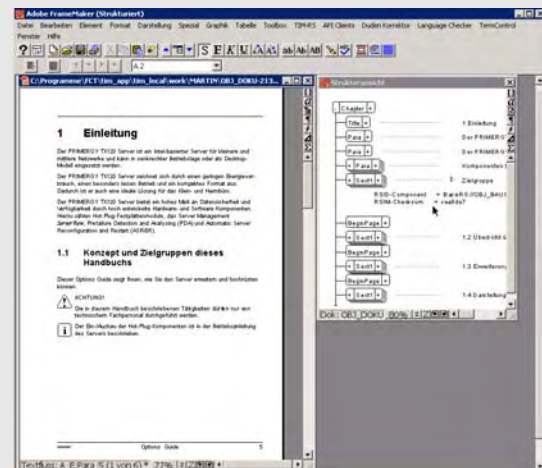
Jesús López Valcarce, Martin Jung

27.11.2007 | Seite: 23

cognitas Gesellschaft für Technik Dokumentation GmbH  
Telefon: (089) 61001-137 | E-Mail: [jesus.lopez@cognitas.de](mailto:jesus.lopez@cognitas.de)  
Telefon: (089) 61001-154 | E-Mail: [martin.jung@cognitas.de](mailto:martin.jung@cognitas.de)  
[www.cognitas.de](http://www.cognitas.de)



## Mit dem neuen System starten – Gleitender Übergang vom strukturierten FrameMaker aus



Die Seite enthält  
einen Baustein!

Erst denken oder erst handeln? Einführung und Einsatz eines CMS

Jesús López Valcarce, Martin Jung

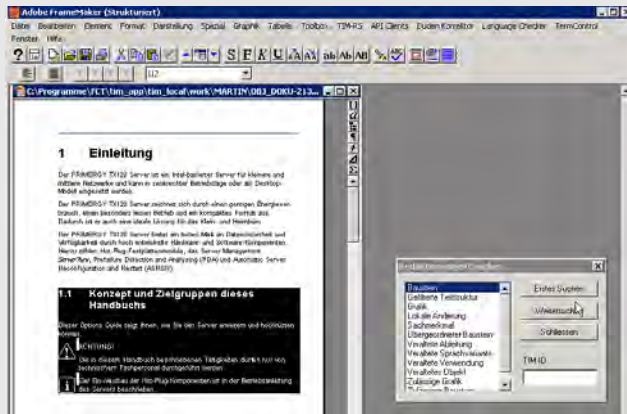
27.11.2007 | Seite: 24

cognitas Gesellschaft für Technik Dokumentation GmbH  
Telefon: (089) 61001-137 | E-Mail: [jesus.lopez@cognitas.de](mailto:jesus.lopez@cognitas.de)  
Telefon: (089) 61001-154 | E-Mail: [martin.jung@cognitas.de](mailto:martin.jung@cognitas.de)  
[www.cognitas.de](http://www.cognitas.de)





## Mit dem neuen System starten – Gleitender Übergang vom strukturierten FrameMaker aus



**Erst denken oder erst handeln? Einführung und Einsatz eines CMS**

Jesús López Valcarce, Martin Jung

27.11.2007 | Seite: 25

cognitas Gesellschaft für Technik Dokumentation GmbH  
Telefon: (089) 61001-137 | E-Mail: [jesus.lopez@cognitas.de](mailto:jesus.lopez@cognitas.de)  
Telefon: (089) 61001-154 | E-Mail: [martin.jung@cognitas.de](mailto:martin.jung@cognitas.de)  
[www.cognitas.de](http://www.cognitas.de)



## Mit dem neuen System starten – Gleitender Übergang: Vor- und Nachteile

- Vorteile
  - Evolution, keine Revolution
  - gewohnte Editorumgebung
  - (fast) weiterarbeiten wie bisher...
  
- Nachteile
  - ... (fast) weiterarbeiten wie bisher
  - keine durchgängige Modularisierung beim Start
  - Neuausrichtung der Prozesse kann verschoben werden

**Erst denken oder erst handeln? Einführung und Einsatz eines CMS**

Jesús López Valcarce, Martin Jung

27.11.2007 | Seite: 26

cognitas Gesellschaft für Technik Dokumentation GmbH  
Telefon: (089) 61001-137 | E-Mail: [jesus.lopez@cognitas.de](mailto:jesus.lopez@cognitas.de)  
Telefon: (089) 61001-154 | E-Mail: [martin.jung@cognitas.de](mailto:martin.jung@cognitas.de)  
[www.cognitas.de](http://www.cognitas.de)





## Die tägliche Arbeit

- Abstimmbedarf / Abstimmprozesse
- Rollendefinition
- Von klein zu groß
  - kleine Gruppe -> große Gruppe
  - ausgewählte Dokumententypen -> zusätzliche Dokumententypen
  - Mif-basierter Übersetzungsprozess -> XML-basierten Übersetzungsprozess
  - wenige Bausteine -> mehr Bausteine



Erst denken oder erst handeln? Einführung und Einsatz eines CMS

Jesús López Valcarce, Martin Jung

27.11.2007 | Seite: 27

cognitas Gesellschaft für Technik Dokumentation GmbH  
Telefon: (089) 61001-137 | E-Mail: [jesus.lopez@cognitas.de](mailto:jesus.lopez@cognitas.de)  
Telefon: (089) 61001-154 | E-Mail: [martin.jung@cognitas.de](mailto:martin.jung@cognitas.de)  
[www.cognitas.de](http://www.cognitas.de)



## Hat es sich gelohnt?

- Qualitätssteigerung bei der PRIMERGY-Dokumentation
- (allmählich auch) Steigerung der Effizienz
- Nutzung auch für andere Kunden:
  - Software: Fujitsu Siemens Computers, CFC Solutions
  - KnowHow: KHS AG, SIG Corpoplast, ...



Erst denken oder erst handeln? Einführung und Einsatz eines CMS

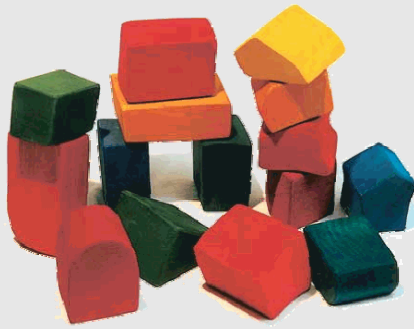
Jesús López Valcarce, Martin Jung

27.11.2007 | Seite: 28

cognitas Gesellschaft für Technik Dokumentation GmbH  
Telefon: (089) 61001-137 | E-Mail: [jesus.lopez@cognitas.de](mailto:jesus.lopez@cognitas.de)  
Telefon: (089) 61001-154 | E-Mail: [martin.jung@cognitas.de](mailto:martin.jung@cognitas.de)  
[www.cognitas.de](http://www.cognitas.de)



## Kurze Produkt-Vorführung TIM-RS Redaktionssystem



**Erst denken oder erst handeln? Einführung und Einsatz eines CMS**

Jesús López Valcarce, Martin Jung

27.11.2007 | Seite: 29

cognitas Gesellschaft für Technik Dokumentation GmbH  
Telefon: (089) 61001-137 | E-Mail: [jesus.lopez@cognitas.de](mailto:jesus.lopez@cognitas.de)  
Telefon: (089) 61001-154 | E-Mail: [martin.jung@cognitas.de](mailto:martin.jung@cognitas.de)  
[www.cognitas.de](http://www.cognitas.de)